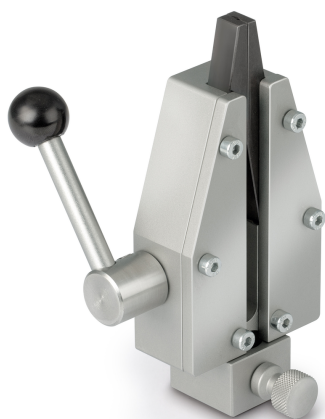


KERN AD 9080

KERN

Grampo em cunha para aperto 10 kN, aço



Categoria

Marca	Sauter
Categoria de produto	Grampo
Grupo de produto	Grampo de cunha

Desenho

Dimensões completamente montado (L×P×A)	134×60×40 mm
Material	aço
Montagem - dissipação de força	Furo roscado M6 Rosca externa M12
Força de tração/força de pressão [Max]	10 kN
Largura máxima de aperto	10 mm
Vão máximo	8 mm

Condições ambientais

Temperatura de armazenamento [Min]	-10 °C
Temperatura de armazenamento [Max]	40 °C

Embalagem e expedição

Leitura força [d] (N)	14 d
Dimensões da embalagem (L×P×A)	134×60×40 mm
Peso líquido	3 kg
Método de envio	Serviço de encomendas
Peso líquido aprox.	3,0 kg
Peso bruto aprox.	3,0 kg
Peso de envio	3 kg

Pictogramas